

1430 Rebecq  
Belgique

**1200 €**

Année de construction :



Casapoint vous présente Alma, une maison d'habitation située entre Rebecq et Braine-le-Comte. Elle se compose comme suit au rez-de-chaussée: un hall d'entrée, un salon, une salle à manger avec feu ouvert, une cuisine super équipée ouverte, une salle de douche. Au premier étage: un hall de nuit et 3 chambres. Cette maison dispose également d'une terrasse, d'un jardin et d'une cave. Libre à partir du 1/04/2025. Loyer 1.200 € /mois + 20 € de charges (entretien de la chaudière). **Pour plus d'infos et visites 067/63.96.00. Vous êtes déjà propriétaires et souhaitez vendre pour acheter Aucun problème, CASAPOINT s'occupe de tout !**

## Caractéristiques du bien

Surface habitable **116 m<sup>2</sup>**  
Salle de bains **0**  
Toilette (WC) **1**  
Revenu cadastral

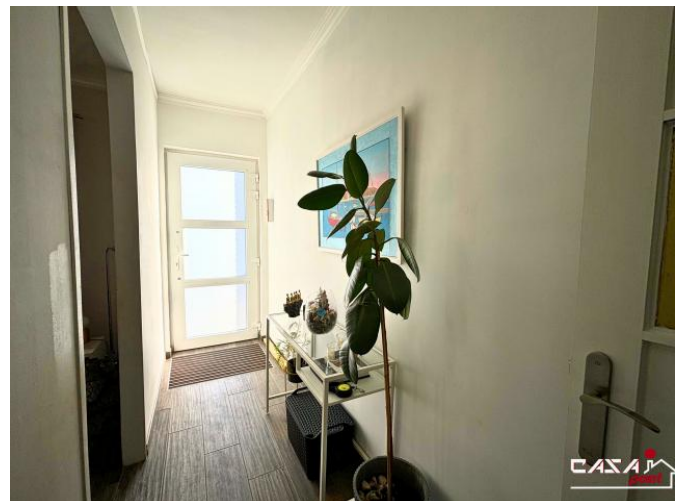
Surface terrain **120 m<sup>2</sup>**  
Salle d'eau **1**  
Orientation jardin  
Droit d'enregistrement

## Les chambres

Chambre 1 **11 m<sup>2</sup>**

Chambre 2 **12 m<sup>2</sup>**

Chambre 3 **15 m<sup>2</sup>**



1430 Rebecq  
Belgique

**1200 €**

Année de construction :



## Etat général

Etat général	A rénover	Moyen	Bon	Neuf
Toiture	A rénover	Moyen	Bon	Neuf
Electricité	A rénover	Moyen	Bon	Neuf
Adoucisseur d'eau	Non		Oui	
Sanitaires	A rénover	Moyen	Bon	Neuf

## Equipement

Panneaux solaires	Non	Oui
Piscine	Non	Oui
Air conditionné	Non	Oui
Cave	Non	Oui
citerne à mazout	Non	Oui
Raccordement gaz de ville	Non	Oui
garage intérieur ou extérieur	Non	Oui
Electricité conforme	Non	Oui
Chauffage électrique	Non	Oui

## Intérieur

Bureau	Non	Oui
Dressing	Non	Oui
Veranda	Non	Oui
Buanderie	Non	Oui

## Nuisances

Zone inondable	Aucun	Faible	Moyen	Important
Vis à vis	Aucun	Faible	Moyen	Important
Nuisances sonores	Aucun	Faible	Moyen	Important
Humidité	Aucun	Faible	Moyen	Important

## PEB

Code unique	20150123007315
PEB (E spec (kwh/m <sup>2</sup> /an))	354
PEB (E totale (kwh/an))	41166

## Environnement

Transports en commun à proximité	Non	Oui
Ecole à proximité	Non	Oui
Commerces à proximité	Non	Oui
Autoroute à proximité	Non	Oui

Téléphone  
E-mail

Casapoint  
chaussée de Mons 35  
1430 Rebecq